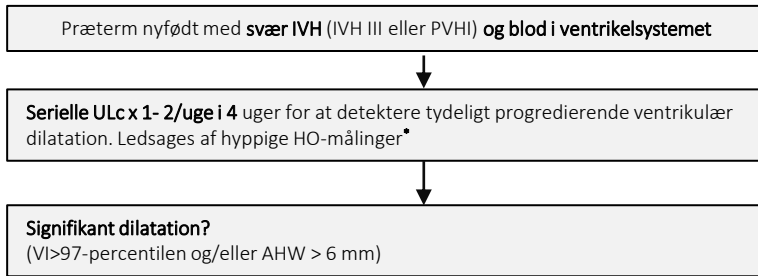
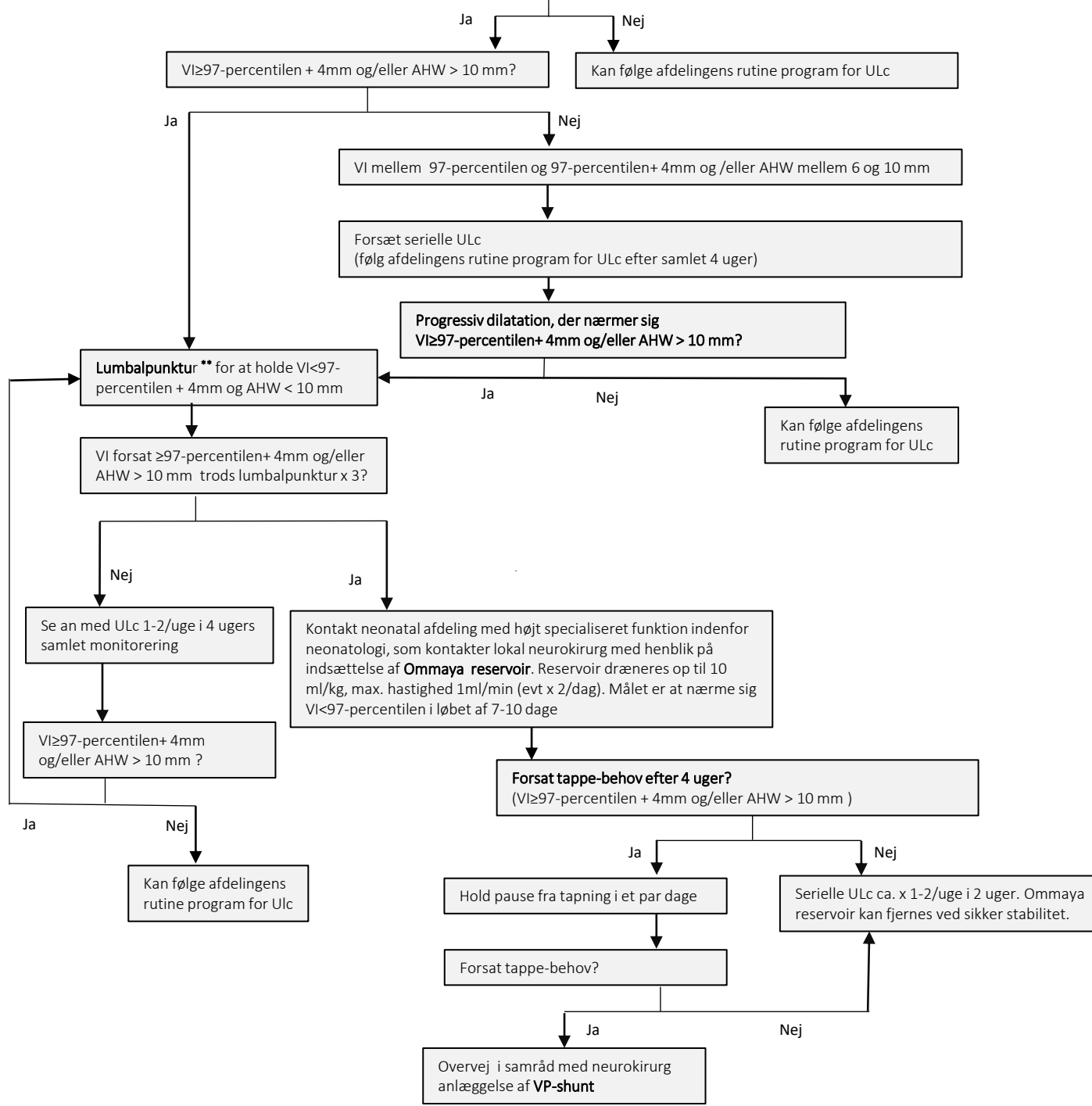


Flowchart, monitorering og behandling af PHVD



OBS: Aflastning bør altid overvejes ved symptomer på forhøjet intrakranielt tryk:

- tilvækst i HO ≥ 2 cm/uge
- spændt fontanelle
- suturdiastase
- solnedgangsblik
- åpnøer
- opkastning



* Ved differentiaaldiagnosen ex vacuo dilatation ses kun langsomt tiltagende dilatation (uden ballonering) og normalt/lille HO
 ** Ved lumbalpunktur anbefales at tappe 10 ml/kg (kan gøres dagligt) og kontakt til neonatal afdeling med højt specialiseret funktion indenfor neonatologi med henblik på varsling af neurokirurg om muligt behov for anlæggelse af Ommaya reservoir. Hvis lumbalpunktur ikke kan lade sig gøre, kan ventrikelpunktur udføres i ventetiden på kirurgisk intervention.

- Forkortelser:
- AHW: anterior horn width
 - HO: hovedomfang
 - IVH: intraventrikulær hæmorrhagi
 - PHVD: post hæmorrhagisk ventrikeldilatation
 - PVHI: periventrikulært hæmorrhagisk infarkt
 - ULc: ultralydsscanning af cerebrum
 - VI: ventrikel indeks