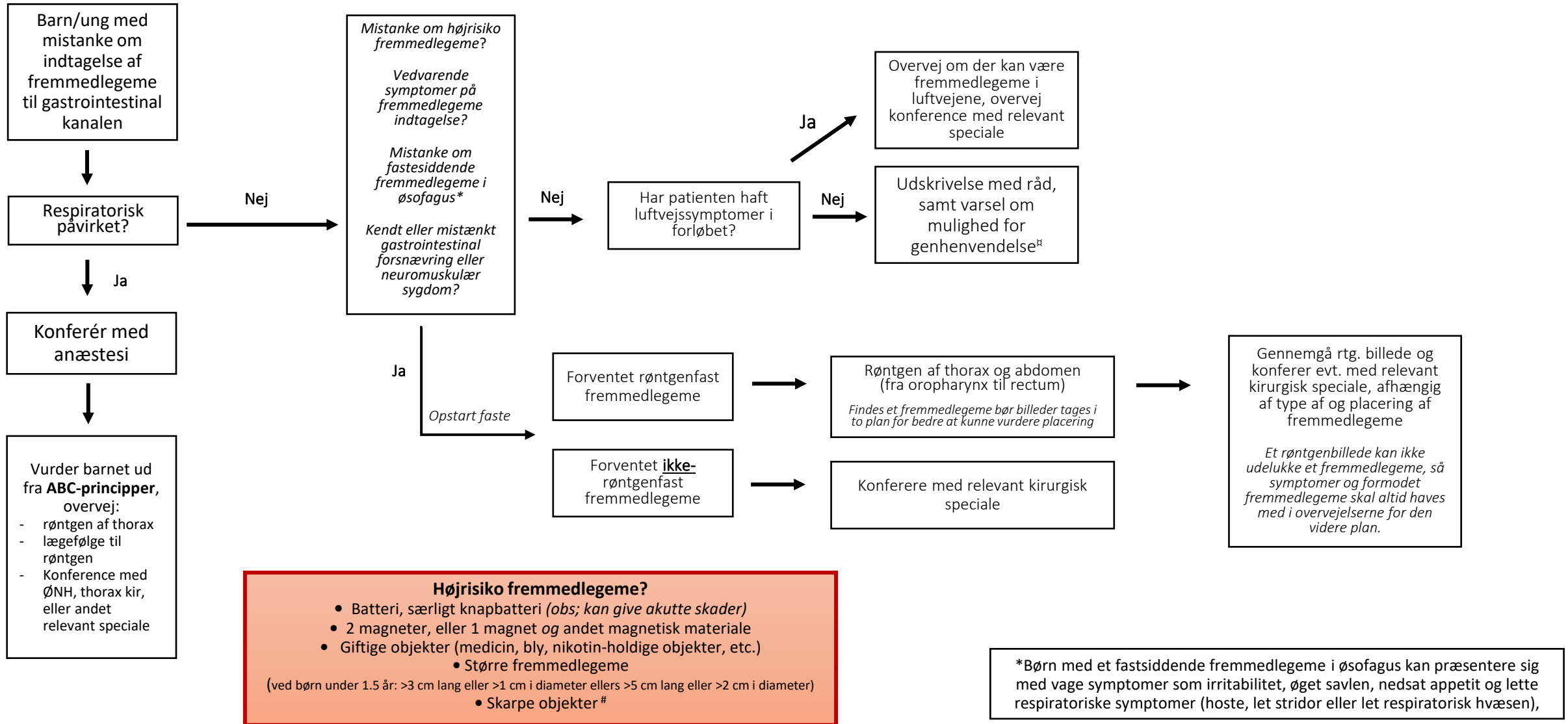


# Flowchart til primær vurdering af børn og unge med formodet fremmedlegeme i gastrointestinal-kanalen



## Højrisiko fremmedlegeme?

- Batteri, særligt knapbatteri (*obs; kan give akutte skader*)
- 2 magneter, eller 1 magnet og andet magnetisk materiale
- Giftige objekter (medicin, bly, nikotin-holdige objekter, etc.)
  - Større fremmedlegeme

(ved børn under 1.5 år: >3 cm lang eller >1 cm i diameter ellers >5 cm lang eller >2 cm i diameter)

- Skarpe objekter<sup>#</sup>

<sup>#</sup> skarpe objekter: Knappenål, tegnestift, søm, skruer, større glasskår, fiske og kyllingebein etc.  
Ikke skarpe objekter: dele af plastik-bestik, Lego, dele af plastikbøtter etc.), samt mindre glasskår, smådele fra glaskugler, keramik og lign.

\*Børn med et fastsiddende fremmedlegeme i øsofagus kan præsentere sig med vage symptomer som irritabilitet, øget savlen, nedsat appetit og lette respiratoriske symptomer (hoste, let stridor eller let respiratorisk hvæsen),

<sup>#</sup> Se gerne forslag til mundtlig og skriftlig varsling af familien i vejledningen